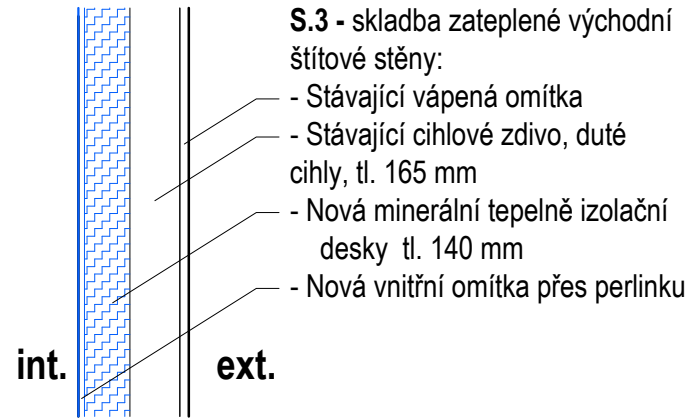
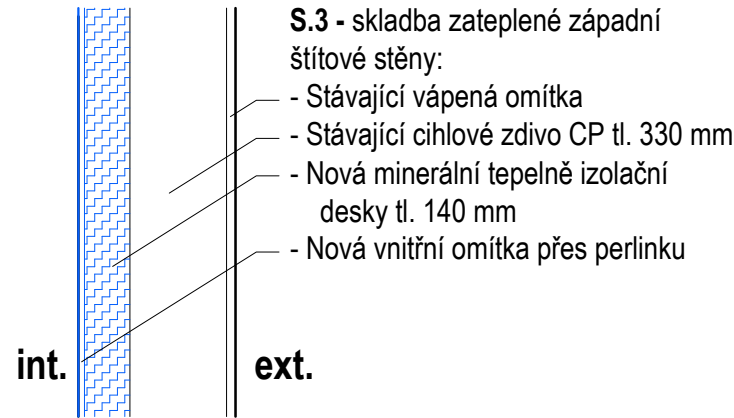
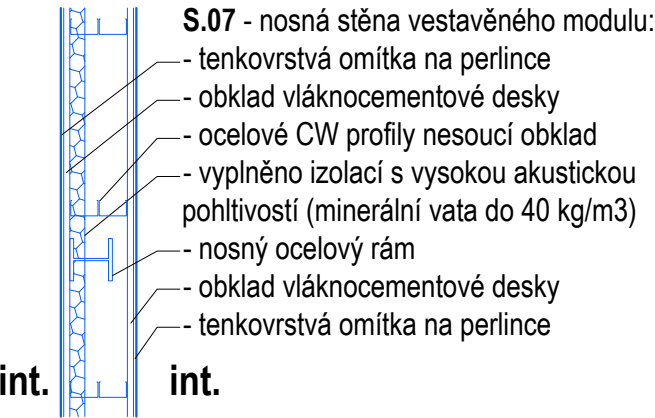


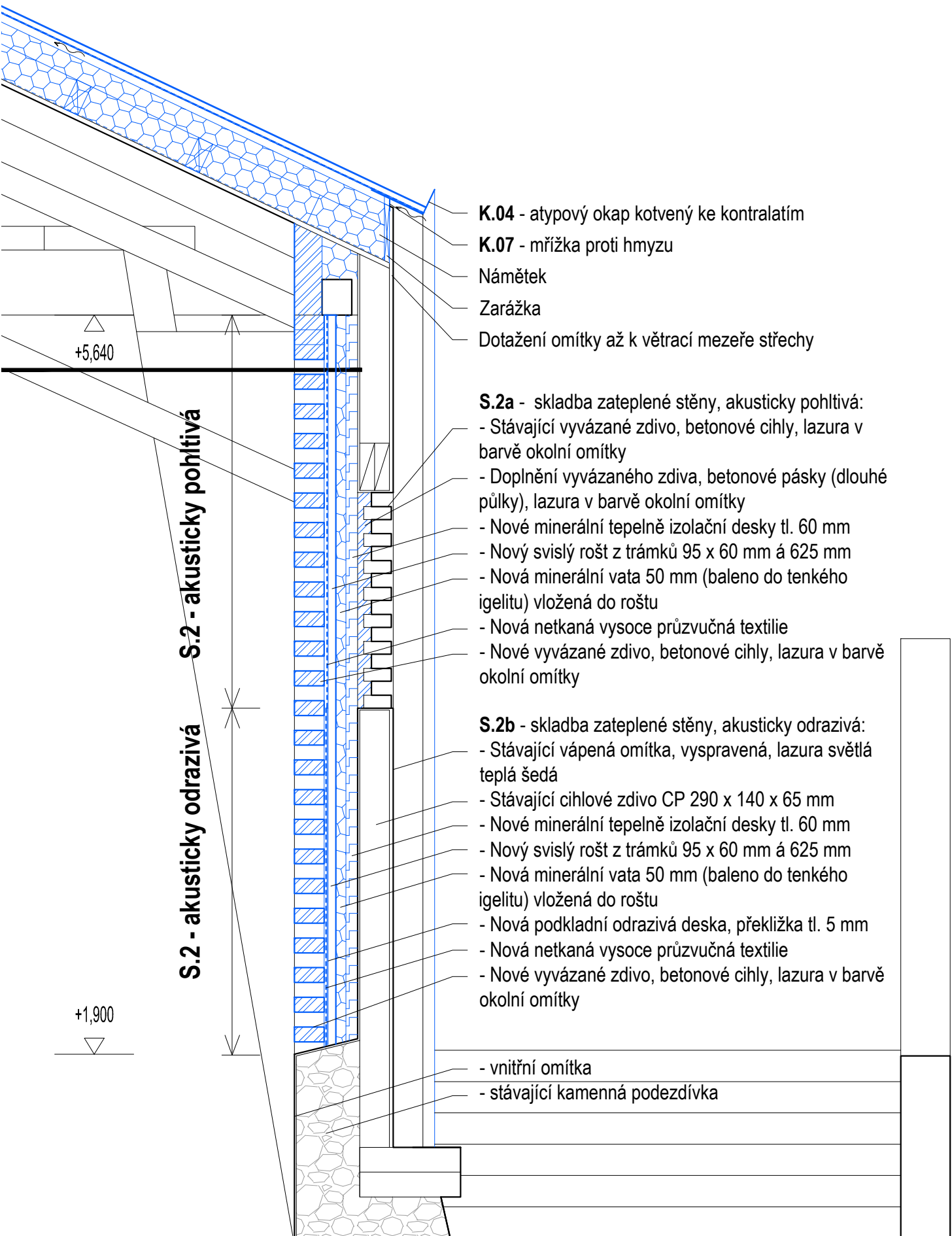
SVISLÉ ŘEZY ŠTÍTOVÝMI STĚNAMI



VODOROVNÝ ŘEZ NOSNOU STĚNOU VESTAVĚNÝCH MODULŮ



TYPICKÝ ŘEZ VÝPLŇOVÝM POLEM S VYVÁZANOU CIHLENOU VAZBOU



AKCE:  
ADAPTACE OBJEKTU JÍZDÁRNÝ PRO POTŘEBY GASK  
KUTNÁ HORA

ZADAVATEL:  
Galerie Středočeského kraje  
Barborská 51 – 53 284 01  
Kutná Hora

PROJEKTANT:  
ATELIER M1 ARCHITEKTI S.R.O.  
MARKÉTSKÁ 1  
169 01 PRAHA 6

ZODPOVĚDNÝ PROJEKTANT:  
ING. ARCH. JAN HÁJEK

AUTOŘI:  
Ing. arch. Jan Hájek  
Ing. arch. Jakub Havlas  
Mgr. akad. arch. Pavel Joba  
Ing. arch. Tereza Březovská  
Ing. arch. Zuzana Dušek Hanušková

SPOLUPRÁCE:

STUPEŇ:  
DUR, DSP, DPS

DATUM 12. 2. 017 M 1:25 Č.V.  
NÁZEV VÝKRESU NÁVRH, DETAILY KONSTRUKCÍ

D.1.1.44